

CÔTIÈRE LIBERTÉ - RÉSEAU INTERCOMMUNAL

colibri

Le réseau de bus intercommunal



Une nouvelle solution
pour vos déplacements !

Colibri
un service de la CCMP

3 lignes pour desservir l'ensemble du territoire !

Conçues essentiellement pour améliorer vos trajets domicile-travail, les 3 lignes du réseau COLIBRI sont interconnectées avec les 4 gares TER du territoire et avec le réseau TCL. Elles vont irriguer l'ensemble du territoire pour faciliter votre quotidien tout en proposant une mobilité plus respectueuse de l'environnement.

COLIBRI | CARTE D'IDENTITÉ

QUOI ?

- 3 lignes.
- Une liaison avec le réseau TCL au niveau de Rillieux-Semailles (C2, C5 et Z14).
- Le maintien et l'intégration de la ligne 171 du Conseil Général dans le réseau Colibri.
- Une desserte des 4 gares du territoire : Miribel, Beynost, Saint-Maurice de Beynost et Les Échets.
- 63 arrêts.

COMMENT ?

- Un bus toutes les 30 minutes du lundi au vendredi aux périodes de pointe (6 h 30 - 8 h 30 et 17 h 30 - 19 h 30).
- Un bus toutes les heures de lundi au vendredi en dehors des heures de pointe.
- Le samedi, 4 à 6 courses aller et retour pour chaque ligne.

COMBIEN ?

- Un coût de fonctionnement de 1,2 million d'euros annuels, supporté à 10 - 15 % par la vente des titres de transport et à 85-90 % par une taxe sur les entreprises (« Versement transport »).

QUI ?

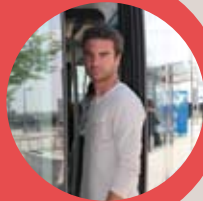
- Une exploitation confiée, après appel d'offre européen, à l'entreprise Philibert.



6

bonnes raisons de modifier vos habitudes de déplacement !

Le réseau Colibri vous offre une nouvelle solution pour vos déplacements.
Petit tour d'horizon des avantages de ce service



1^e bonne raison



Améliorez votre pouvoir achat !

En moyenne, une voiture coûte à l'année 8 000 €, et chaque français dépense 250 € chaque mois pour se rendre à son travail en voiture (moyenne 15 km aller - chiffres ADEME).

Sur notre territoire, 75 % des personnes interrogées dans l'enquête déplacements salariés*, menée par la CCMP, déclarent consacrer un budget mensuel supérieur à 50 € pour leurs trajets domicile-travail.

La CCMP a choisi de proposer des tarifs très attractifs :

- La gratuité pour les enfants de moins de 4 ans.
- Un titre de transport à l'unité à 1€.
- Un carnet de 10 tickets à 8€.
- Un abonnement mensuel tout public à 16€ (50,20€ sur le réseau TCL, tarif au 1^{er} janvier 2012).
- Un abonnement mensuel « tarif réduit** » à 10€.
- Un abonnement mensuel à vocation sociale à 8€ (toute personne éligible à la CMUC, Couverture Maladie Universelle Complémentaire).

COÛT ANNUEL (EN €).....

| | | |
|-------------------|----------------|---------|
| 6 km aller/retour | Réseau Colibri | 120 € * |
| | En voiture | 621 € |

* Tarif réduit

| | | |
|--------------------|----------------|------------|
| 10 km aller/retour | Réseau Colibri | 722,4 € ** |
| | En voiture | 1035 € |

** Abonnement mensuel réseau Colibri (tarif réduit) + abonnement mensuel moyen réseau TCL

| | | |
|--------------------|----------------|------------|
| 20 km aller/retour | Réseau Colibri | 722,4 € ** |
| | En voiture | 2 070 € |

** Abonnement mensuel réseau Colibri (tarif réduit) + abonnement mensuel moyen réseau TCL

Vous rendre au travail chaque jour en bus va donc vous permettre de réaliser d'importantes économies !

2^e bonne raison



Déplacez vous en sécurité !

Les accidents de circulation sont la cause de mortalité parmi les accidents du travail.

En 2009, la CARSAT*** a dénombré en Rhône-Alpes :

- 9 608 accidents durant le trajet domicile - entreprise avec incapacité temporaire,
- plus de 1 000 accidents avec incapacité permanente
- 30 accidents mortels.

Au contraire, les déplacements en transport en commun génèrent 70 fois moins d'accidents que la voiture (source ADEME).

*** La Carsat Rhône-Alpes est l'assureur social contre les risques professionnels des entreprises de Rhône-Alpes, inscrites au régime général de la Sécurité Sociale. Elle calcule les taux de cotisation des accidents du travail et maladies professionnelles.

Adoptez le bus et déplacez vous en toute sécurité !

3^e bonne raison



Déplacez-vous rapidement !

Le réseau Colibri, conçu essentiellement pour les trajets domicile-travail va vous permettre de vous déplacer efficacement.

QUELQUES EXEMPLES

Vous habitez Miribel et vous travaillez dans la zone d'activité de Beynost

Arrêt Miribel le Trève > Beynost Porte 5 avec la ligne 2 Colibri
Au total : 7 minutes !

Vous habitez Thil et vous travaillez dans quartier de la Part-Dieu (Lyon)

Arrêt Thil Mairie > Arrêt Gare de Beynost avec la ligne 1 Colibri : 8 mn
Gare de Beynost > Gare de Part-Dieu en TER : 14 mn
Au total : 22 minutes !

Vous habitez Rillieux et vous travaillez aux Échets

Rillieux les Alagniers - Rillieux Semailles avec le C2 : 5 mn
Arrêt Rillieux Semailles - arrêt Follieuse avec la ligne 3 Colibri : 21 mn
Au total : 26 minutes !



Et pour faire une pause, votre ligne dessert le Forum des Sports et Lilo !

Avec Colibri, consacrez votre temps à autre chose que vos déplacements !

Bouchons, risque d'accrochage, retard, difficultés de stationnement... **Les déplacements quotidiens en voiture sont sources de stress et de fatigue.**

Dans le bus, vous lisez, vous rêvez, vous faites des rencontres ou vous terminez votre nuit...

Dans tous les cas, vous vous déplacez sans stress et vous êtes à l'heure !

Se déplacer avec COLIBRI, c'est choisir une mobilité « zen » !

4^e bonne raison

Améliorez votre qualité de vie !

Une voiture émet en moyenne 172 g de CO₂ par km et par personne, contre 77 g pour un bus. **Vous rendre au travail tous les matins sans la voiture permet d'éviter le rejet de 500 à 600 kg de CO₂ par an (moyenne 10 km/jour).**

Parallèlement, un bus consomme deux fois moins d'énergie par personne qu'un véhicule individuel.

5^e bonne raison

Devenez éco-responsable !

CONSUMMATION D'ÉNERGIE (EQ PÉTROLE/AN)

| | | |
|---------------------------|----------------|------|
| 6 km aller/retour | Réseau Colibri | 37,5 |
| | En voiture | 152 |
| 10 km aller/retour | Réseau Colibri | 62 |
| | En voiture | 253 |
| 20 km aller/retour | Réseau Colibri | 125 |
| | En voiture | 506 |

ÉMISSION CO₂ (EN KG/AN)

| | | |
|---------------------------|----------------|------|
| 6 km aller/retour | Réseau Colibri | 100 |
| | En voiture | 389 |
| 10 km aller/retour | Réseau Colibri | 167 |
| | En voiture | 648 |
| 20 km aller/retour | Réseau Colibri | 334 |
| | En voiture | 1096 |

Vous rendre chaque jour à votre travail avec le réseau COLIBRI participe activement à la qualité de notre atmosphère.

6^e bonne raison

Faites un geste citoyen !

Utiliser les transports en commun plutôt que votre voiture individuelle est un geste citoyen bénéficiant à toute la collectivité, permettant :

- de participer activement à une politique de sécurité routière
- d'apaiser la ville, en réduisant les nuisances sonores, les véhicules étant responsables de 80% du bruit ressenti en ville.
- De fluidifier les déplacements

Avec vous, Colibri va participer à la qualité de vie au sein du territoire de la CCMP !

TRANSPORT À LA DEMANDE

tad 0 810 744 744

Réservez votre course jusqu'à la veille 17 h

Comment ça marche ?

Le service à la demande concerne les liaisons :

- GARE DES ÉCHETS - TRAMOYES, DANS LES DEUX SENS
- GARE DE BEYNOST - THIL, DANS LES DEUX SENS

En heures creuses, sur ces liaisons, les lignes Colibri circulent à la demande du client, sur simple réservation téléphonique jusqu'à 17 h la veille du déplacement. Un bus viendra vous chercher à l'arrêt souhaité. Les arrêts restent les mêmes qu'aux heures de pointe.

Aux heures de pointe, le réseau fonctionne normalement, sans réservation préalable de la part de l'usager.



+ d'info

sur le réseau colibri

Contactez la CCMP

Communauté de Communes de Miribel et du Plateau
1820, Grande rue - 01700 MIRIBEL

Tél : 04 78 55 52 18 - Fax : 04 78 55 46 36

www.cc-miribel.fr

www.bus-colibri.com

